

Le tour de la vallée du Giffre

Introduction

En 2015, j'ai fait une petite vidéo sur le tour de la vallée du Giffre. Malheureusement, je n'avais pas précisé le lieu sur une carte, ni le tour réel et pour qui ne connaissait pas la vallée du Giffre, il était difficile de s'y retrouver.

J'ai préparé ce petit doc pour aider celui qui voudrait faire ce petit tour de 40 kms. Partout il y a des zones pour se poser. Aucun endroit n'est réellement dangereux aérologiquement

La vallée du Giffre

La vallée du Giffre est en Haute-Savoie, entre Genève et Chamonix.



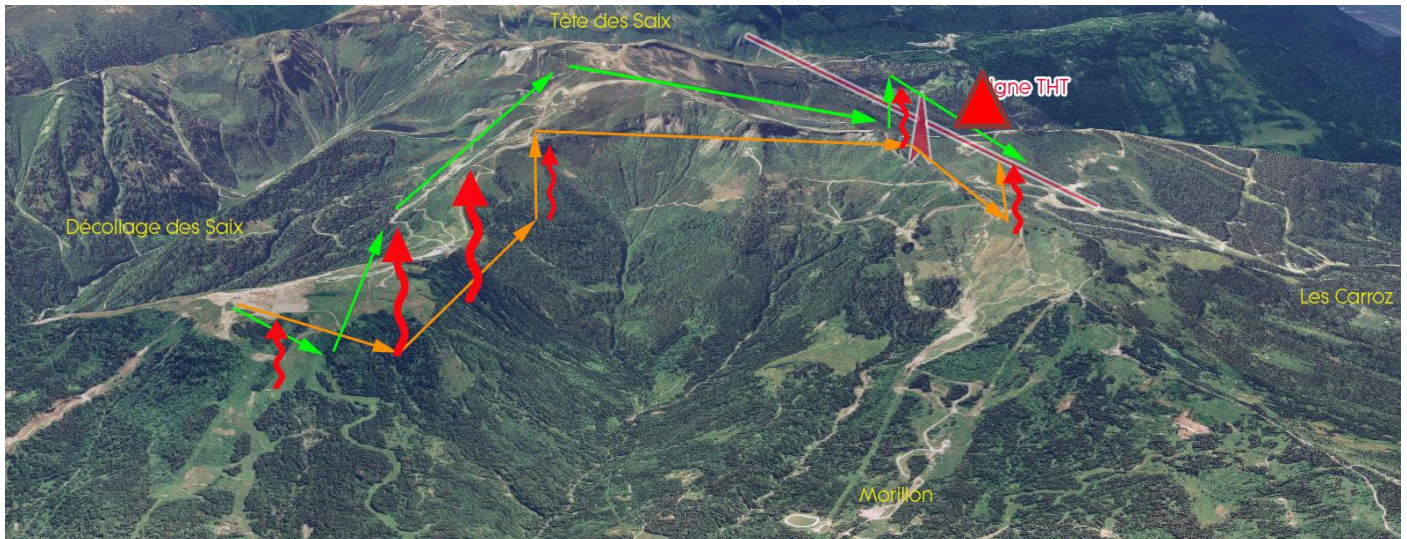
Le tour de la vallée du Giffre est un aller-retour entre Samoens et Mieussy ou Mieussy et Samoens (ce dernier étant plus difficile)



Décoller et « tracer » !

Au printemps il est souvent plus facile de partir de Samoens 1600 plutôt que de Mieussy. Ainsi on fait le retour avec l'aide du vent de vallée et non contre lui. En effet si on ne part pas trop tard, le vent de vallée est faible alors qu'on descend la vallée. Il sera beaucoup plus fort et dans notre dos lorsque nous reviendrons vers Samoens.

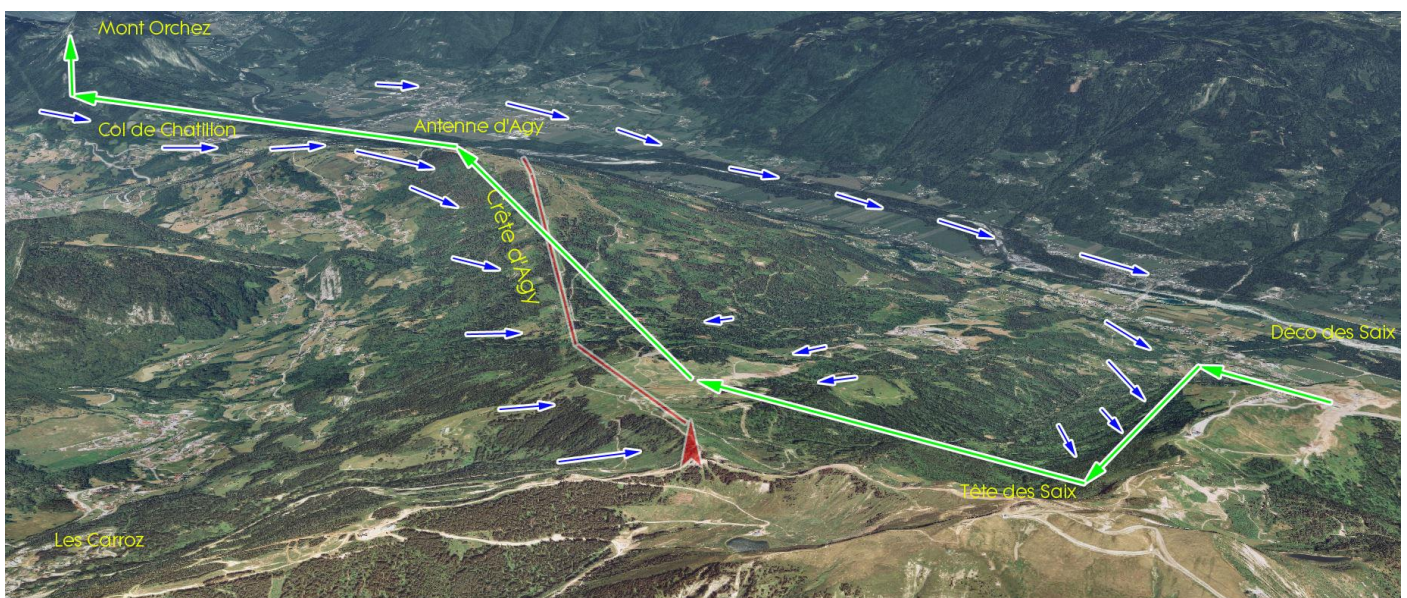
Commençons donc au décollage de Samoens 1600. Il faut essayer de rapidement prendre de l'altitude afin de pouvoir se diriger vers la Tête des Saix.



Une fois décollé, il y a deux trajets possibles... L'un représente la sécurité, tandis que l'autre privilégie la vitesse... Mais pas forcément la facilité !

Une fois décollé des Saix, il faut monter... Soit à l'Ouest du décollage, soit un peu plus vers l'intérieur du vallon qui amène vers la Tête des Saix. Ensuite, il faut vous diriger vers la Carroz. ATTENTION à la ligne Très Haute Tension (THT). Elle est très visible, mais prévenir n'est jamais inutile. Il est beaucoup plus confortable d'arriver en redescendant de la Tête des Saix pour passer par-dessus la ligne. Mais il est aussi possible de « forcer » le passage sous la crête. En cas d'échec de cette seconde possibilité il n'y a plus qu'à retourner vers Samoëns par la ligne la plus directe. Quoiqu'il en soit, une fois au-dessus de la crête qui sépare morillon des Carroz, je vous conseille de prendre le plus de gain... La transition suivante est longue et souvent contrée par la brise de Cluses juste avant Agy

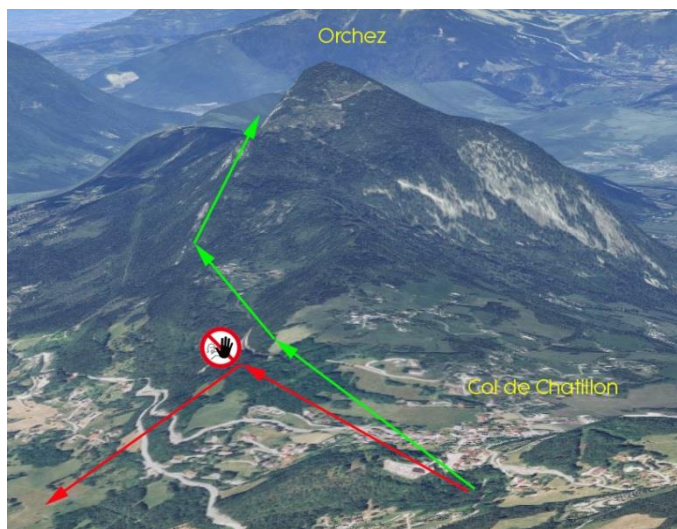
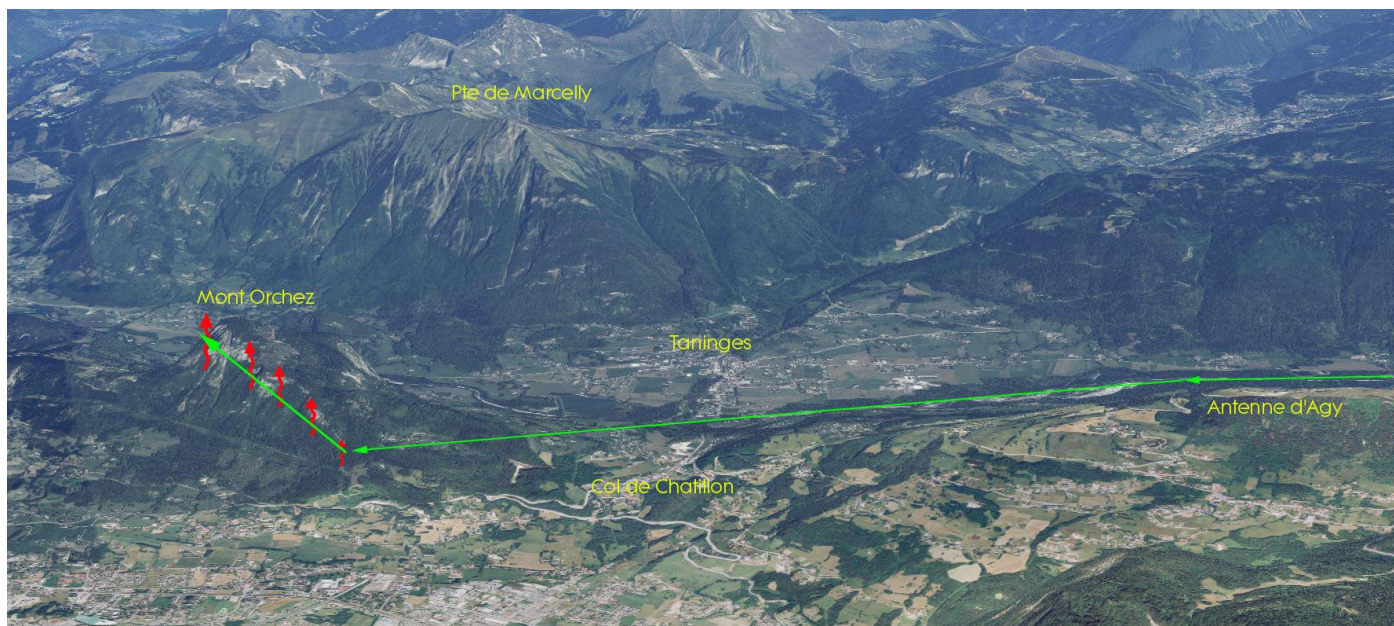
Crête d'Agy et Mont Orchez



Quand on quitte le thermique entre Morillon et les Carroz, au-dessus de THT, la transition commence en générale étonnamment bien. On avance, parfois même on bénéficie d'une masse d'air montante. Puis à mesure que l'on se rapproche de l'Antenne d'Agy (bout de la Crête d'Agy), on avance de plus en plus lentement. Quelques thermiques nous donneraient envie d'enrouler, mais ils sont si couchés qu'il est souvent préférable de traverser rapidement vers le mont Orchez.

Passer le Mont Orchez

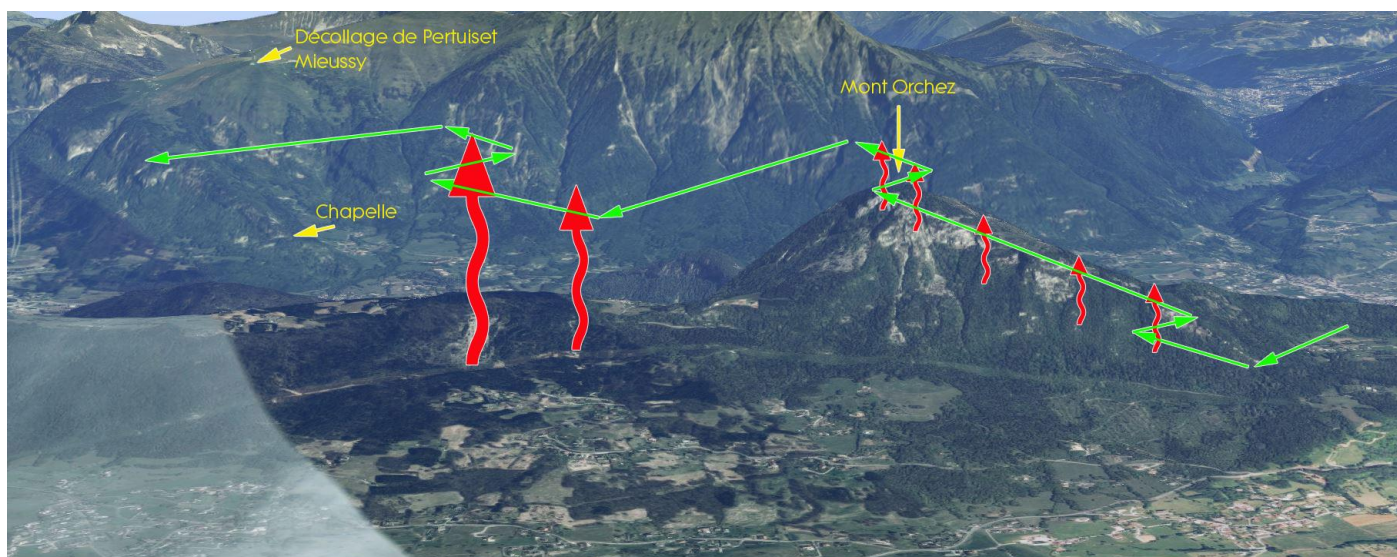
C'est certainement le premier point délicat. D'une part parce que le pilote vit en général son premier doute en traversant le col de Chatillon et en se retrouvant de plus en plus bas de l'autre côté. Et puis parce que le relief, doublé d'une brise en général assez forte, n'est pas très accueillant. Alors voilà ce qu'il faut savoir pour ne pas « pousser le bouchon trop loin ».



Vous devez passer à gauche de l'antenne d'Agy. Normalement vous devriez-être un peu au-dessus. Puis traversez le col de Chatillon comme sur le schéma de gauche : visez au plus juste pour raccrocher la gauche de la crête d'Orchez. Si vous arrivez au niveau ou sous la route de montée au col, faites un quart de tour direction la vallée de Cluses. Le stop pour revenir est facile et de toute façon vous ne seriez pas arrivé à passer le petit plateau. Si par contre vous êtes au-dessus, alors passez le plateau pour arriver à la crête rocheuse et montez le long des falaises jusqu'au sommet du mont. Faites quelques tours pour passer au-dessus.

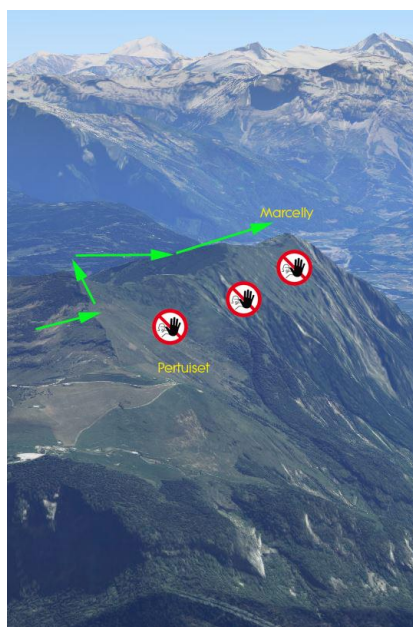
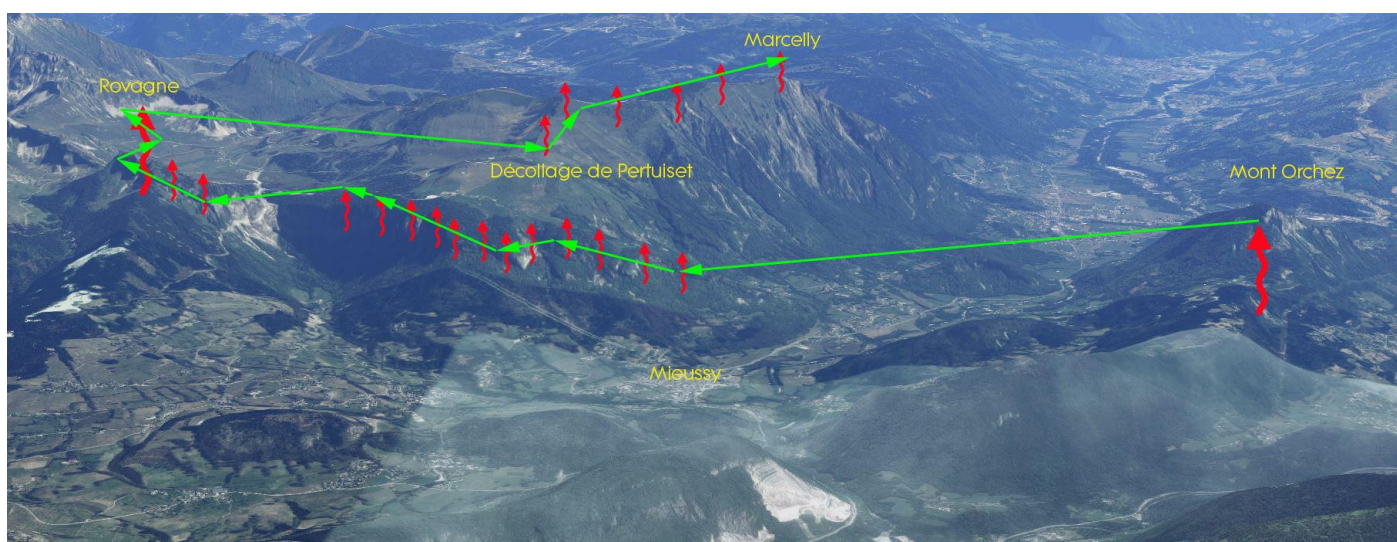
Orchez-Mieussy

On dit Orchez-Mieussy. Mais en réalité, il est préférable de continuer un peu après Orchez en restant côté « vallée de Cluses ». On trouve souvent des thermiques larges et montants plus haut (quasiment sans dérive) que les thermiques d'Orchez. De plus vous avancer en direction de Mieussy tout en restant sur cette crête vous permettra de transiter sur Mieussy sans être trop contré par la brise de la vallée du Giffre.



Comme indiqué sur le schéma ci-dessus, une fois au sommet du mont Orchez, on continue vers l'Ouest. Il y a une petite carrière (ou pierrier). C'est là que ça monte. C'est un endroit à l'abri des principales brises des deux vallées. Les thermiques montent donc bien droit et plutôt haut. Et ça tombe bien, ces thermiques nous rapproche de l'objectif de notre prochaine transition, qui est la falaise de Mieussy.

Mieussy – Rovagne... une petite balade tranquille

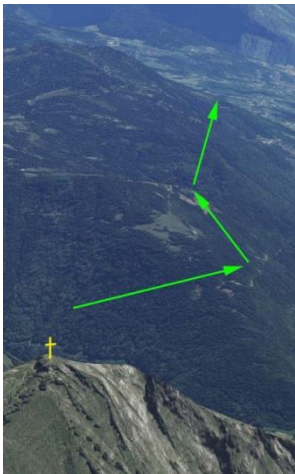
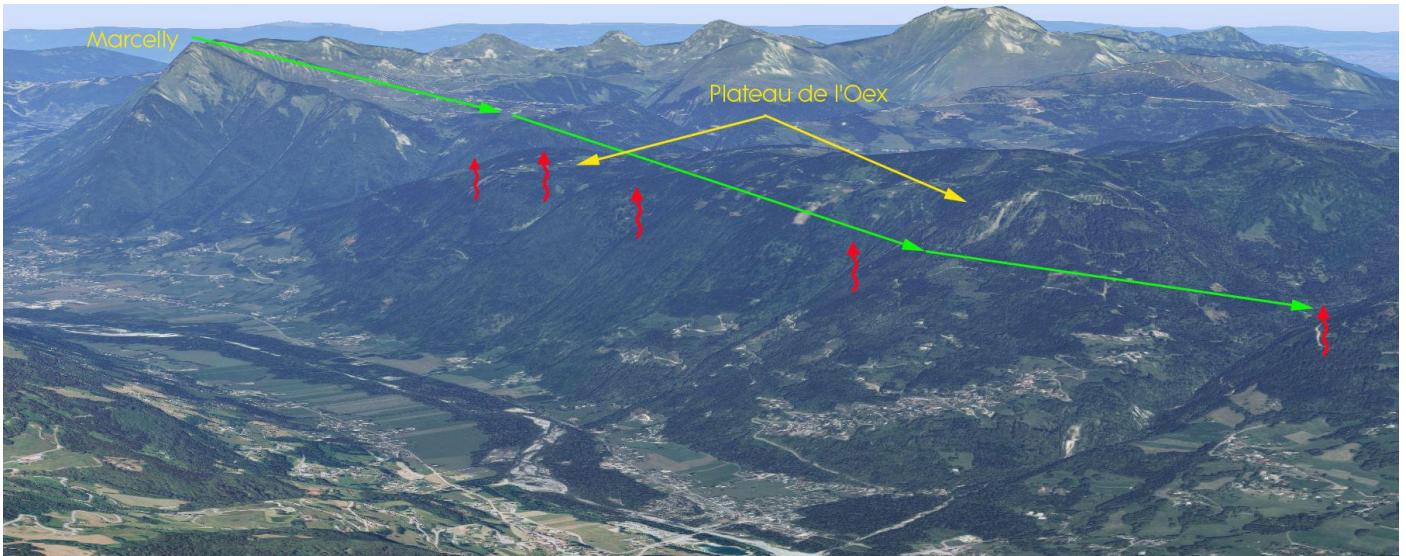


Vous trouverez cette partie extrêmement simple. Vous traversez la vallée du Giffre (côté Mieussy) et vous essayez de raccrocher la falaise en face. Vous montez sur la « petite falaise ». Puis la falaise du Jourdy et celle d'Ivoray. Enfin après avoir traversé le petit col et survolé le tunnel, vous suivez cette dernière falaise. Si le thermique y est fort et désorganisé, il est parfois préférable d'aller sur la crête de sapins sur la gauche de la falaise.

Faites un petit plein au sommet de Rovagne afin de revenir vers le décollage du Pertuiset (la partie droite de la butte d'herbe qui est face à vous quand vous regardez vers Samoens). Essayez de rester bien au-dessus du décollage... et de toute la crête qui suit. Vous allez vous attaquer au Marcelly. Certains en garde un très bon souvenir, d'autres n'y reviendront plus jamais. Et la seconde partie a trouvé ce « Marcelly » horrible souvent parce qu'ils s'y sont attaqué en dessous de la ligne de crête. Au-dessus c'est franchement plus calme et organisé.

L'autoroute du retour !

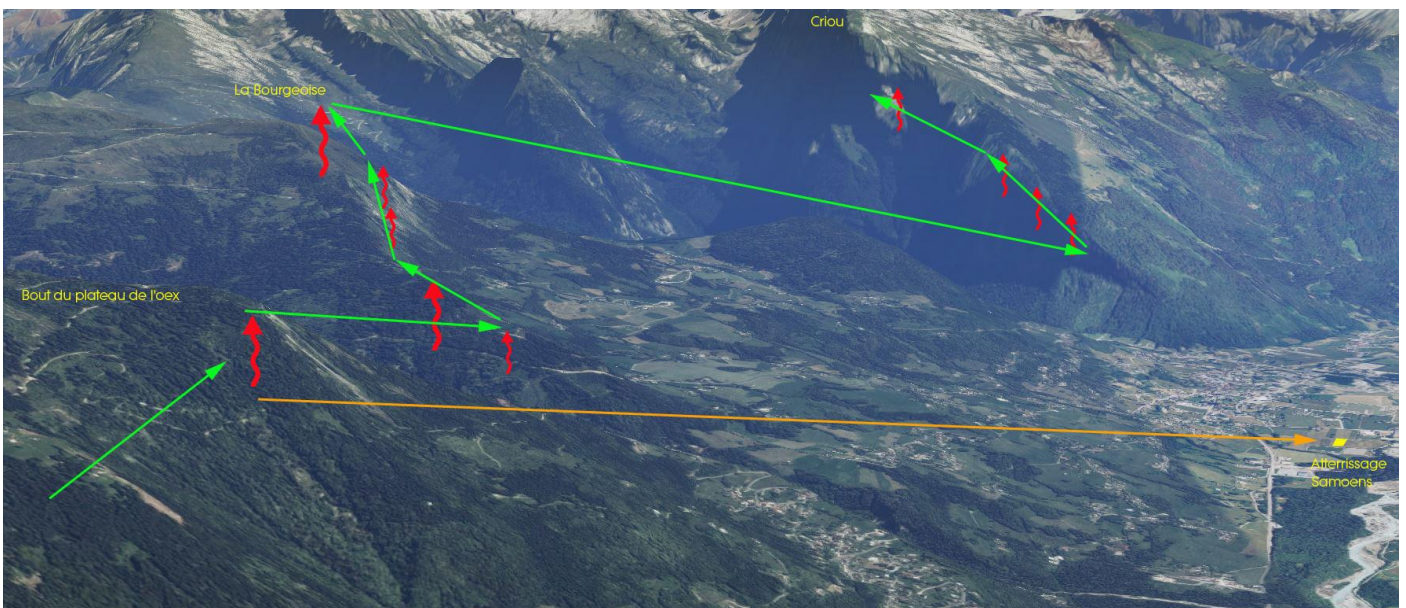
Une fois au-dessus du Marcellly, il faut retourner vers Samoens... Enfin par directement vers Samoens. Plutôt vers le plateau de l'Oex. Le relief suivant, bien plus bas que le Marcellly.



Lorsqu'on quitte le Marcellly on a toujours l'impression d'être très haut. Mais d'une part la transition est longue et d'autre part, on est souvent légèrement sous le vent de la brise du Marcellly. Si l'on est bas, on préférera faire un léger détour à droite, vers le milieu de vallée. Plus de 200 mètres au-dessus du Marcellly, on pourra aller droit vers le plateau de l'Oex. Une fois au plateau, on transite à l'aplomb de ce dernier, dans l'axe de la pente. Vous croiserez quelques thermiques. Mais s'ils ne sont pas francs et larges, vous risquez de perdre d'avantage d'altitude qu'en le traversant aux freins.

Au bout du plateau, si vous êtes encore au-dessus, vous pourrez poursuivre votre chemin vers la Bourgeoise. Sinon, il sera plus judicieux de rejoindre l'atterrissage de Samoens.

Direction la Bourgeoise !



Si vous êtes donc suffisamment haut, vous pouvez transiter vers la petite crête qui part de la Bourgeoise et se dirigeant vers la vallée. Il faut parfois chercher le thermique. Faire un petit gain permettant de rejoindre la face Sud de la Bourgeoise. Si vous êtes au-dessus des pierriers, c'est gagné. Vous arriverez facilement au sommet de la Bourgeoise.

Tant qu'à faire, vous pouvez aller vers la Criou. La montée en fin de journée se fait assez facilement.

VOILA !

Vous avez fait le tour

Regardez le tour de la vallée en vidéo :



Laurent Van Hille - www.leschoucas.com

Nos partenaires :

