

<b>Date</b>	<b>14 Octobre 2022</b>
<b>Produit</b>	<b>Kontainer V4</b>
<b>Niveau</b>	<b>Faible</b>



**KORTEL  
DESIGN**



# ALERTE DE SECURITE

## **OBJET :**

Problème sur le fourreau guide des élévateurs sur le Kontainer V4.



## **Description :**

Suite à une remontée terrain d'un pilote lors du montage de son parachute de secours dans le Kontainer V4, et à la vérification du bon fonctionnement de celui-ci, il s'est avéré qu'un léger défaut sur le fourreau guide des élévateurs pouvait entraîner un endommagement du matériel dans l'éventualité de l'usage du parachute de secours en situation réelle.

***Il n'y a pas de risque sur le bon déploiement du parachute de secours, mais il subsiste un risque que les élévateurs ne puissent sortir correctement du fourreau.***

KORTEL DESIGN

1096 Av. André Lasquin – 74700 SALLANCHES – France

Tél : +33(0)9.50.10.73.27 - @info@kortel-design.com – www.kortel-design.com

<b>Date</b>	<b>14 Octobre 2022</b>
<b>Produit</b>	<b>Kontainer V4</b>
<b>Niveau</b>	<b>Faible</b>

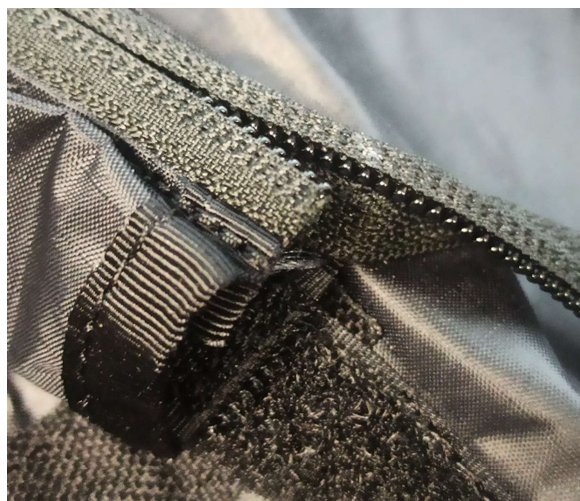


**KORTEL  
DESIGN**

## **Procédure à suivre :**

Pour corriger le défaut, il suffit :

- D'ouvrir le Kontainer V4 et de visualiser la zone centrale où le fourreau est connecté via le velcro.
- De couper à l'aide d'un ciseau, la partie « courte » du zip qui dépasse du fourreau.
- De vérifier que le zip arrive bien à fleur du fourreau, et que le curseur peut bien rester en butée de l'autre côté lorsque le zip est totalement fermé.



**KORTEL DESIGN**

1096 Av. André Lasquin – 74700 SALLANCHES – France

Tél : +33(0)9.50.10.73.27 - @info@korteldesign.com – www.korteldesign.com